

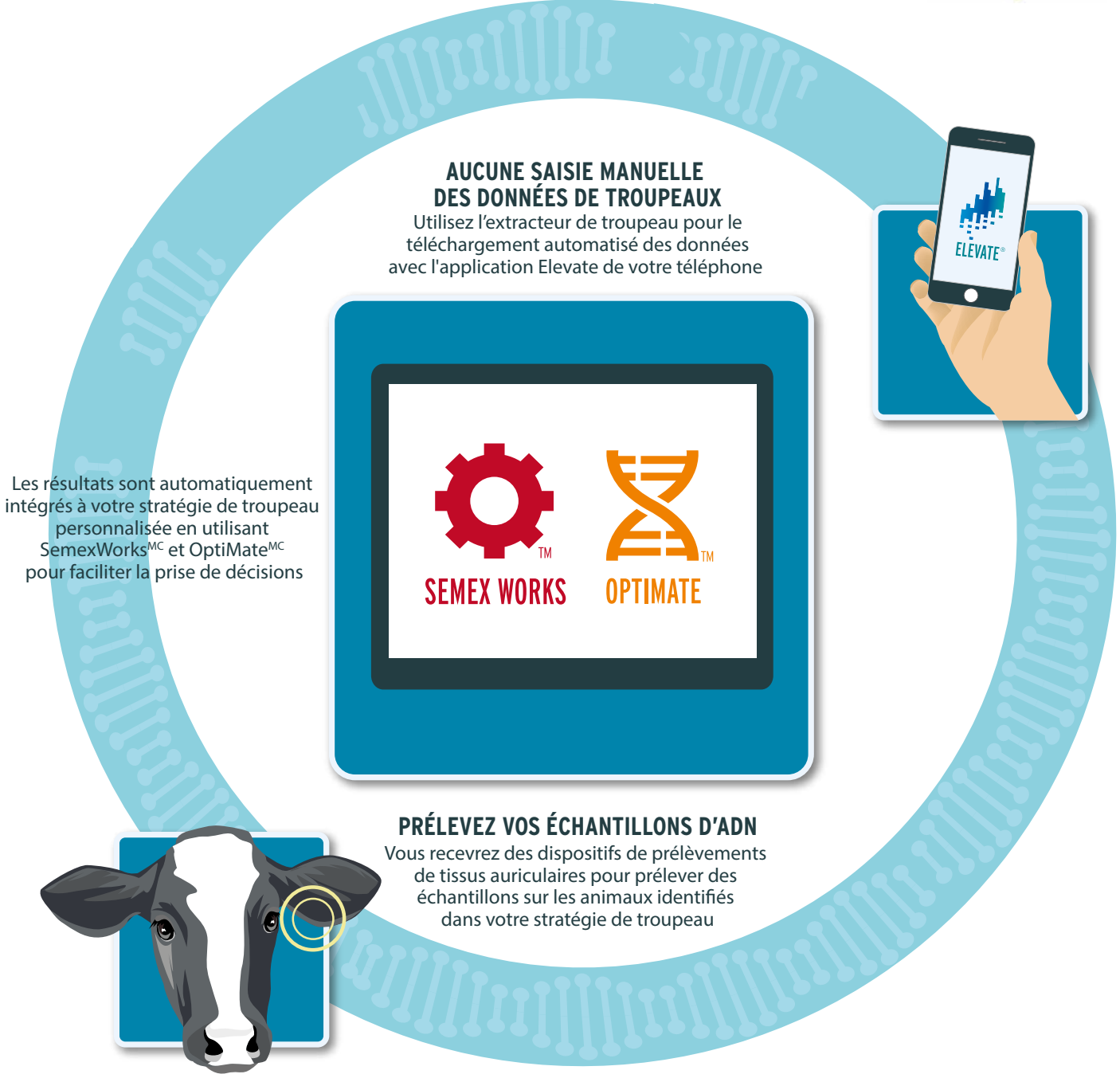
Procs	IPW/GC/PI	Lait (kg)	Gras (%)	Différentielle Oves (%)	Préc. (kg)	PRODUCTION				CONFORMATION				SYSTÈME MAMMAIRE/MAMMARY SYSTEM				PIEDS & MEMBRES/FEET & LEGS				PUISS. LAIT./DAIRY STRG.		GROUPE/RUMP		IMMUNITÉ		CARAC. FONCT./FUNCT. TRAITS																								
						Produit	Produit	Produit	Produit	Produit	Produit	Produit	Produit	Produit	Produit	Produit	Produit	Produit	Produit	Produit	Produit	Produit	Produit	Produit	Produit	Produit	Produit	Produit	Produit	Produit	Produit	Produit	Produit	Produit	Produit																	
✓	07992	3Star Oh	ROMANER *RDC	Ranger-RED x Einstein	3780	3910	1557	124	,52	78	,19	8	7	4	5	4	1H/S	3	3	4	7R/C	7	10	2R/C	1C/S	2	9	-1	0	-1	0	3G/T	4	3	-1	5	-1	4B/L	6	4A/A	116	115	103	98	111	110	98	108	105	90	99	99
✓	07956	3Star Oh	RANGER RED	Rubels RED x Salvatore RDC	3733	3833	1144	99	,46	63	,19	9	6	10	3	6	2H/S	1	-4	5	8R/C	5	3	3E/W	2L/L	1	6	2	5C/C	5	6	0	1	-1	-2	5	5	5B/L	4	4A/A	116	111	109	106	112	108	101	106	103	93	101	103
✓	07990	3star Oh	MCRANGER *RDC	Ranger-RED x Riveting	3987	3872	1031	104	,55	65	,25	6	5	7	-2	4	2H/S	1	-3	4	2E/W	7	0	4E/W	1L/L	-2	5	-2	4C/C	0	3	4C/S	-5	-3	-5	2	2	3B/L	-1	6A/A	116	110	103	107	114	108	101	110	107	100	101	102
✓	11385	Westcoast	RIVER	Guarantee x Montana	3289	3511	745	90	,51	68	,33	1	6	-3	-3	-4	3H/S	4	0	6	5E/W	2	1	4E/W	1L/L	-4	1	7	7C/C	-8	-5	2C/S	-1	-2	-5	-2	-7	2H/H	1	3R/B	116	106	107	102	106	114	94	107	105	97	101	107
✓	12654	Progenesis	LATESHOW *RDC	Ranger-RED x Highjump	3772	3902	825	107	,64	69	,34	10	6	8	7	7	0	3	0	5	7R/C	8	7	0	1C/S	1	8	3	0	4	4	2G/T	2	2	2	7	6	1B/L	7	4A/A	115	112	101	107	108	108	103	105	105	100	101	101
✓	12699	Siemers	PARBO *RDC	Ranger-RED x Delta-Lambda	3554	3737	1257	70	,17	54	,09	9	7	9	2	7	3H/S	3	-1	7	8R/C	5	5	2R/C	1C/S	2	7	3	0	6	3	1G/T	1	-3	-3	6	3	5B/L	8	5A/A	112	110	108	108	114	104	98	102	107	101	103	103
✓	12719	Novum	MONTEGO *RDC	Ranger-RED x Alcove	3270	3734	1002	88	,43	53	,15	11	8	7	8	7	4H/S	2	-1	7	3R/C	7	5	5E/W	0	-3	4	2	6C/C	1	4	3G/T	1	5	3	6	5	3B/L	2	7A/A	112	108	104	105	110	105	100	102	104	96	102	100
✓	12579	Progenesis	TROY *RDC	Ranger-RED x Zazzle	3875	3864	1028	116	,65	75	,32	11	9	7	5	5	7H/S	7	-2	10	5R/C	6	8	2E/W	2C/S	3	7	2	1C/C	4	5	5G/T	2	2	-1	5	2	2B/L	4	3A/A	111	103	102	98	110	108	106	104	100	98	98	106
✓	12511	Progenesis	RUBBLE	Conway x Einstein	3304	3779	801	113	,70	69	,35	8	5	8	4	6	0	5	1	2	1E/W	6	7	1E/W	1C/S	1	4	7	2D/S	4	1	2C/S	-2	-2	0	6	4	4B/L	1	6A/A	109	104	105	95	108	105	100	108	108	97	100	104
✓	12631	Progenesis	KALAHARI *RDC	Ranger-RED x Delta-Lambda	3662	3865	1507	92	,28	68	,13	12	11	8	3	5	4H/S	3	-2	9	6R/C	10	12	1E/W	1C/S	4	7	2	1C/C	4	3	1C/S	-2	-2	0	6	5	1H/H	6	1A/A	108	106	103	102	112	107	102	105	103	96	105	101
✓	11942	Progenesis	PHOTOBOOTH	Pursuit x Yoda	3387	3655	730	101	,61	52	,22	6	7	5	2	-3	5H/S	6	0	7	5R/C	3	7	0	1C/S	-7	1	6	6C/C	4	4	1G/T	2	-1	-1	5	-5	2H/H	-2	2R/B	108	104	106	110	106	104	99	98	104	106	102	106
✓	12705	Agritar B.PK	EQUILIBRIUM P *RDC	Ranger-RED x Hotspot	3428	3671	1049	88	,41	66	,26	6	5	4	1	5	4H/S	1	-5	6	2R/C	3	0	3E/W	4L/L	2	7	2	2C/C	-1	-3	2G/T	-1	-1	-2	3	1	8B/L	2	5A/A	107	102	104	99	111	110	98	106	107	97	99	103
✓	12374	Siemers	CLARO	Parfect x Clarity	3215	3699	1056	76	,29	51	,13	8	5	11	2	3	5H/S	1	4	6	5R/C	5	7	8R/C	5C/S	3	7	-1	1D/S	11	3	1C/S	-1	7	-4	-2	-1	1B/L	5	3A/A	106	103	106	101	111	104	101	110	111	102	98	100
✓	12682	Cookiecutter	COLOSSAL	Graziano x Renegade	3805	3849	609	144	,06	66	,37	8	8	3	5	2	3H/S	5	-1	6	2R/C	5	4	2E/W	3L/L	3	4	4	5D/S	3	-2	0	1	-1	-2	7	3	1H/H	-1	2A/A	106	102	106	99	106	108	98	100	103	102	105	104

* Disponible en semence sexée seulement/Available only in sexed semen
 N Taureau ajouté à la liste/Newly added sire
 E Élevé/Proven
 S Semence sexée sur commande et selon la disponibilité/Sexed semen upon request and availability
 Acère/Polled
 SNG/SNF Composantes favorables à un bon ratio sng /g | SNF/F Ratio beneficial components

POUR COMMANDER VOTRE SEMENCE, COMMUNIQUEZ AVEC VOTRE REPRÉSENTANT CIAQ.

Elevate L'UNIQUE OUTIL DE STRATÉGIE DE TROUPEAU AUTOMATISÉ DANS L'INDUSTRIE

EXCLUSIVITÉS SEMEX
Les résultats géométriques comprennent un indice Immunité, un indice immunité du veau et un indice d'efficacité méthane



ciaq Fournisseur exclusif Exclusive Supplier

Épreuves août August Proofs



De gauche à droite : Campagna Knowhow Ruby TB-85-2A-CAN, Campagna Knowhow Barbara TB-85-2A-CAN Josiane Chabot & Simon Boulet, St-François-de-la-Rivière-du-Sud, QC

PROGENESIS 0200HO11425
KNOWHOW

450 774-1141 - Sans frais/Toll Free : 1 866 737-2427
www.ciaq.com - facebook.com/LeCiaq
Fier propriétaire de Semex



Scannez et vous trouverez davantage d'informations à propos de la nouvelle génération d'Immunité +!

