

Stratégie bœuf sur lait Beef on Dairy Strategy

Rentabilité plus élevée par gestation ! Higher profitability per pregnancy!

Tableau comparatif

	Fertilité	Facilité de vêlage	Persillage	Oeil de longe	Performance	Rendement carcasse
PowerMix Combinaison de différents Angus	•••	•••	•	•	•	•
Hybride Limflex-Simangus	••	••	•	••	••	••
Angus élite	•	•••	••	••	•••	••
Angus intermédiaire	•	•••	•	•	••	••
Angus sexé mâle		••	•	•	••	•
Bleu-blanc-belge	•			•••	•••	•••
Wagyu	••	•••	•••			

Des taureaux qui se démarquent selon les indices américains

Bulls that stand out according to the American indexes

Immunité+ AZA2 Robot FASTSTART Semexx 200H0	Profil	Net-Merit (\$)	DWP5	PRODUCTION			CONFORMATION			IMMUNITÉ		CARAC. FONCT./FUNCT. TRAITS				
				Lait/lit (lb)	Gras/lit (lb)	Prot. (lb)	PFIAT	Système mammaire Udder Composite	Pieds et membres Feet & Legs Composite	Immunité	Immunité du veau Calf Immunity	Facilité de vêlage Calving Ease	DPR	CS/CS	Vie productive Productive Life	
	Peak	3112	1153	1302	1418	103	68	1.61	1.29	0.54	111	104	2.1	-0.4	2.75	4.9
	Ladys-Manor	3079	1059	1197	598	119	46	1.50	2.07	1.07	106	100	1.6	0.6	2.70	5.7
	Siemens	3029	1126	904	2205	88	80	0.75	2.04	-0.27	100	103	1.4	0.0	2.80	5.2
	Progenesis	3009	965	1113	788	109	57	2.03	1.85	0.92	106	102	2.2	-0.6	2.86	4.7
	Progenesis	2887	1025	1218	667	111	43	0.53	0.65	-0.14	108	105	2.1	-0.2	2.76	5.0
	Progenesis	2878	995	1015	574	95	38	0.82	0.95	0.51	107	103	2.2	-0.2	2.73	6.0
	OC D	2870	932	979	1306	73	54	0.79	1.09	-0.45	103	101	1.8	2.5	2.69	6.9
	Progenesis	2815	893	879	398	84	49	0.82	0.79	0.2	109	109	1.5	0.6	2.66	5.3
	Siemens	2807	844	838	1102	73	44	1.25	1.90	0.56	113	110	1.9	-0.5	2.83	5.0

CONTACTEZ VOTRE REPRÉSENTANT EN SERVICES-CONSEILS CIAQ DÈS MAINTENANT!
1 866 737-2427 • ciao.com • f

Éprouvés / proven (VEGFEBVG)

AZA2 Robot Fertility First Semexx	Immunité+	Profil	Net-Merit (\$)	DWP5	PRODUCTION			CONFORMATION			IMMUNITÉ		CARACTÈRES DE SANTÉ ET DE FERTILITÉ / Health & Management																																															
					Lait/lit (lb)	Gras/lit (lb)	Prot. (lb)	PFIAT	Système mammaire Udder Composite	Pieds et membres Feet & Legs Composite	Immunité	Immunité du veau Calf Immunity	Facilité de vêlage Calving Ease	DPR	CS/CS	Vie productive Productive Life																																												
		0200H011000 Westcoast ALCOVE	Duke x MVP	2994	3722	96	2520	2564	144	,36	99	,09	1658	9	3	8	14	4	7P/D	-3	-1	3	0	3	12	3É/W	2L/L	-4	1	-1	11C/C	-3	6	6C/S	-1	13	11	11	-2	7B/L	0	9A/A	98	103	99*	102	98	103	95	99	99	95	103	102	103	62	ALCOVE	CANM12638218	432516	65
		0777H011186 Pine-Tree-I PURSUIT	Imax x Profit	3173	3649	91	192	1427	105	,41	71	,18	175	8	4	12	6	2	2P/D	2	1	2	1R/C	2	12	3É/W	2L/L	-3	7	1	4C/C	8	11	2G/T	-2	3	-1	8	-3	18/L	4	2A/A	106	102	109*	105	103*	101	96	101	97	109	102	101	106	63	PURSUIT	CANM12857690	243156	75
		0200H011196 Progenesis POPSTAR	Imax x Delco	2713	3455	87	84	1566	105	,36	64	,08	55	6	5	5	4	2	3H/S	2	1	5	1R/C	5	6	1É/W	4C/S	2	7	-2	5D/S	1	1	1C/S	-4	6	-5	4	-2	18/L	3	3A/A	98	102	106*	104	100*	103	99	100	103	108	101	104	104	-	POPSTAR	CANM110489881	423651	48
		0200H007923 Wilder MARK *RDC	Apprentice x Supershot	2166	3310	89	139	1592	79	,15	53	,00	88	5	5	2	4	2	2P/D	1	4	4	6R/C	11	4	1R/C	4C/S	0	-2	-1	4C/C	1	1	2G/T	6	2	-1	4	-2	4B/L	-1	4A/A	104	101	98*	106	101*	112	102	103	100	101	97	106	106	62	MARK	DEUM539843407	324156	38
		0200H010845 Melarry FUEL	Duke x Kingboy	2058	3311	97	3306	1992	112	,29	68	,01	2797	11	5	5	17	8	1P/D	-1	-6	10	13R/C	4	10	4É/W	4C/S	1	5	-3	1D/S	2	3	8G/T	7	12	12	15	5	5B/L	4	8A/A	100	110	96*	99	95	100	92	95	96	104	96	98	101	60	FUEL	840M3135766689	312465	55
		0200H010641 Westcoast RANDALL	Loptimum x Numero Uno	2257	3298	96	1378	1752	52	-,12	55	-,03	1131	10	4	9	10	11	0	6	3	4	7R/C	5	7	11R/C	1C/S	0	6	4	0	7	2	2G/T	4	8	1	6	7	5B/L	13	5A/A	102	100	98*	106	109	100	109	100	104	95	104	105	106	58	RANDALL	CANM12283183	213465	53
		0200H010372 Boldi V APTITUDE	Davinci x Epic	2083	3286	96	1263	958	60	,20	51	,15	894	10	11	8	1	-2	9H/S	4	0	12	4R/C	8	1	5É/W	4L/L	0	6	-3	3C/C	5	11	1G/T	5	7	-2	-5	-2	4H/H	2	3R/B	92	95	98*	104	107	103	99	97	109	96	96	102	104	57	APTITUDE	CANM12020854	231465	38
		0200H010969 Progenesis BLUFF	Euclid x Montross	2091	3284	95	901	2189	23	-,47	44	-,21	907	10	8	7	7	5	3H/S	8	5	5	2R/C	12	5	4É/W	8C/S	8	15	-1	7D/S	-1	7	1G/T	8	3	-4	8	4	3B/L	3	4A/A	103	98	102*	110	104	107	94	103	101	104	104	107	104	60	BLUFF	CANM12648479	243651	40
		0200H010411 Claynook DEALMAKER	Unix x Hunter	1679	3176	95	690	868	49	,14	18	-,09	574	12	15	5	4	0	5H/S	9	17	9	11R/C	8	9	5R/C	2C/S	-5	-2	5	4C/C	4	3	2C/S	4	2	0	3	-6	18/L	5	1A/A	101	101	95*	103	105	105	96	99	107	96	105	104	100	57	DEALMAKER	CANM11993500	312456	45

Genomax (MPG/GPA)

		0200H012329 Dulet KOUFAX	Parachute x Delta-Lambda	2595	3465	80	-	1672	83	,15	61	,02	-	9	8	4	7	2	4H/S	4	1	8	5R/C	10	12	3R/C	6C/S	4	8	2	5D/S	1	3	2G/T	6	5	0	5	0	1H/H	6	1R/B	99	100	100	107	104	103	108	101	101	97	101	102	105	58	KOUFAX	CANM120396330	234165	55
		0200H012340 Cookiecutter LARSON	Highjump x Helix	2809	3595	77	-	1339	97	,39	58	,12	-	9	8	5	7	1	2H/S	7	6	5	4R/C	6	9	6R/C	1C/S	4	4	8	0	3	-3	3G/T	3	-1	-2	11	2	2H/H	0	1A/A	100	101	102	106	105	102	101	104	99	101	105	106	105	62	LARSON	840M3212874416	324165	50
		0200H012388 Cookiecutter LINKEDIN	Manhattan x Renegade	2832	3634	75	-	1251	115	,57	76	,28	-	8	7	4	6	5	5H/S	2	-1	8	1R/C	5	9	1É/W	1L/L	3	3	1	1D/S	2	-1	5G/T	0	5	0	7	-2	4B/L	4	7A/A	94	93	101	103	104	104	102	102	102	98	99	102	105	-	LINKEDIN	840M3212874473	234156	48
		0200H011862 Westcoast LAMBEAU	Pursuit x Doc	3257	3689	78	-	1154	120	,66	75	,29	-	8	5	6	6	3	3H/S	5	3	4	3R/C	4	6	3R/C	3L/L	4	7	0	5C/C	2	6	9G/T	3	3	1	8	0	3B/L	6	1A/A	100	97	105	104	104	102	96	103	99	105	104	100	106	54	LAMBEAU	CANM13318778	234165	45
		0200H012372 Sandy-Valley PUZZLER	Parfect x Legacy	3078	3668	74	-	644	105	,69	62	,33	-	8	8	10	-2	-2	5H/S	6	2	8	2R/C	8	6	2R/C	4C/S	2	9	4	1C/C	9	4	1C/S	-3	-1	-6	-1	-3	3H/H	4	3R/B	106	110	99	108	106	105	106	104	99	101	103	100	104	-	PUZZLER	840M3209481555	342165	38
		0200H011986 Westcoast RETROLOOK	Maestro x Alcové	2994	3566	78	-	951	104	,58	73	,34	-	6	3	8	2	5	0	2	0	3	2R/C	2	3	4R/C	2C/S	4	9	-1	0	0	3	2C/S	-3	4	-1	0	-3	7B/L	4	7A/A	108	105	104	109	103	104	107	100	102	101	106	104	108	61	RETROLOOK	CANM13442778	423561	38
		0200H012483 AOT HUNKYDORY-P *RDC	Redeye-P x Mark *RDC	2529	3383	75	-	1504	108	,44	56	,05	-	6	5	4	6	-2	0	5	1	5	4R/C	2	2	1É/W	3L/L	3	3	1	0	5	1	2G/T	2	1	1	7	1	2H/H	-4	1R/B	102	97	97	105	100	111	103	99	102	106	105	102	103	-	HUNKYDORY-P	840M3224239275	423156	45
		0200H012124 Progenesis MELVILLE	Fastball x Positive	2821	3528	78	-	1404	103	,41	58	,09	-	5	5	9	-2	1	2H/S	0	-4	4	0	9	4	0	4C/S	1	8	0	2D/S	2	5	5C/S	-4	0	-7	0	-3	18/L	0	5A/A	101	100	98	108	102	113	107	102	102	105	99	106	104	59	MELVILLE	CANM13712920	243651	30
		0200H012356 Stantons TIMECHANGE	Highjump x Pursuit	2654	3545	76	-	1212	104	,48	75	,28	-	9	8	5	7	1	1H/S	6	4	7	3																																					

TAUREAUX VEDETTES EN FORTE DEMANDE!

STARS BULLS IN HIGH DEMAND! Informez-vous auprès de votre représentant en services-conseils
Ask your consulting services representative



2022
Décembre/December

SUR COMMANDE ET SELON LA DISPONIBILITÉ/UPON REQUEST AND AVAILABILITY • ÉPROUVÉ/PROVEN (VÉEG/EBVG) ou GENOMAX (MPG/GPA)

Prox	IPVIG/GPI	Lait/Milk (kg)	Gras/Fat (kg)	Dilutionnelle/Dil. (%)	Prod. (kg)	Dilutionnelle/Dil. (%)	Conformation	Système mammaire/Mammary Syst.	Pieds & Membres/Feet & Legs	Puiss. Lait./Dairy Strg.	Croupe/Rump	Immunité	Carac. Fonct./Funct. Traits			
10593		1357	65	,11	46	,00	13 11 12 6 5	5H/S 9 16 4	2É/W 11 14	2É/W 3C/S	6 11 9	7C/C 8 4	8G/T 10 1 0 8	5 2H/H 7 0	101 105	102* 105 105 105 99 101 92 98 102
12376		711	58	,26	33	,07	16 11 11 14 9	0 9 9 9	7R/C 11 13	7R/C 2C/S	4 11 6	6C/C 8 3	6G/T 13 4 10 13	12 1H/H 12 0	96 108	102 103 99 106 103 100 100 104 99
12437		796	50	,18	35	,08	12 8 7 9 9	6H/S 9 3 6	3É/W 8 9	2É/W 0	6 8 3	3D/S 7 1	8G/T 3 5 2 9	9 1B/L 10 2A/A	102 107	92 103 104 106 102 98 101 101 97
12527		1341	81	,25	66	,16	10 8 8 8 1	0 8 7 5	3R/C 3 8	4R/C 2L/L	5 11 3	4D/S 11 -1	3G/T 2 8 4 3	1 4H/H 7 3R/B	99 99	99 104 102 106 105 103 99 103 98
12346		816	122	,79	67	,32	8 7 4 6 1	4H/S 4 -1 6	3R/C 3 6	3É/W 3L/L	3 6 -2	2D/S 2 -1	1G/T 0 5 0 4	0 3B/L -3 4A/A	101 96	93 109 105 95 106 102 105 108 106

Prox	IPVIG/GPI	Lait/Milk (kg)	Gras/Fat (kg)	Dilutionnelle/Dil. (%)	Prod. (kg)	Dilutionnelle/Dil. (%)	Conformation	Système mammaire/Mammary Syst.	Pieds & Membres/Feet & Legs	Puiss. Lait./Dairy Strg.	Croupe/Rump	Immunité	Carac. Fonct./Funct. Traits			
12405		1049	100	,52	53	,15	8 8 9 0 0	9H/S 5 5 8	3R/C 7 3	3R/C 6C/S	2 8 2	4D/S 7 3	3C/S -2 0 -7 0	3 1B/L -8 2A/A	113 111	101 110 109 107 102 100 100 94 100
7956		1356	111	,50	71	,21	8 5 9 3 5	2H/S 0 -5 6	7R/C 5 5	3É/W 1C/S	0 6 0	3C/C 5 5	1G/T -1 -1 -2 6	3 4B/L 2 4A/A	111 105	103 112 109 102 106 104 95 102 104
11922		632	104	,69	64	,34	2 4 1 -1 -5	4H/S 1 0 5	2É/W 0 7	4É/W 2C/S	2 7 -2	3D/S 4 -1	2G/T 1 1 -6 0	-3 5H/H 0 6R/B	110 107	107 105 104 101 106 105 99 99 103
11665		616	82	,50	54	,27	9 9 7 3 3	2H/S 0 0 6	2É/W 7 7	4É/W 4L/L	1 4 2	3C/C -3 3	5C/S -2 7 -1 0	-3 6B/L -1 6A/A	109 104	106 111 104 105 107 107 101 103 104
12088		512	88	,60	54	,30	6 7 4 2 0	6H/S 6 3 6	2É/W 7 2	2É/W 5C/S	3 7 2	2D/S 1 -1	1G/T 2 1 -4 3	-3 0 3 1R/B	108 105	106 107 109 98 104 102 96 104 105
12374		1111	74	,24	54	,14	7 5 9 2 3	4H/S 2 4 6	4R/C 6 7	7R/C 5C/S	2 8 0	1D/S 9 2	0 0 6 -3 -1	-2 1B/L 5 3A/A	106 102	100 112 105 105 110 112 102 102 100
12059		1049	91	,43	65	,24	7 4 8 5 4	0 4 -1 4	2R/C 5 7	2R/C 4C/S	2 8 2	2D/S 3 5	1C/S -4 5 -1 3	1 4B/L 2 4A/A	106 102	101 108 105 106 104 101 102 99 104
12284		1026	101	,55	49	,12	10 5 7 11 6	3H/S 5 2 8	5R/C 3 10	5R/C 5C/S	3 7 1	5C/C 4 3	9G/T 1 6 6 12	2 5B/L 7 4A/A	105 105	97 101 104 108 97 101 97 104 98

Prox	IPVIG/GPI	Lait/Milk (kg)	Gras/Fat (kg)	Dilutionnelle/Dil. (%)	Prod. (kg)	Dilutionnelle/Dil. (%)	Conformation	Système mammaire/Mammary Syst.	Pieds & Membres/Feet & Legs	Puiss. Lait./Dairy Strg.	Croupe/Rump	Immunité	Carac. Fonct./Funct. Traits				
12 gén. TB ou EX		3103	-1308	20	,64	-7	,32	16 13 7 12 11	11H/S 12 2 17	2R/C 9 0	3É/W 1L/L	4 11 7	7C/C 3 -3	9G/T 9 8 8 6	16 1B/L 7 2A/A	105 106	107* 103 105 100 103 100 93 105 105
7 gén. TB ou EX		283	36	,22	12	,02	15 12 10 11 9	5H/S 10 12 5	1É/W 9 10	2É/W 4L/L	6 8 6	6C/C 7 4	8G/T 13 5 7 8	7 0 12 4A/A	100 105	100 105 105 98 97 104 91 99 98	
10 gén. TB ou EX		38	-18	-18	2	,00	14 13 12 5 3	6H/S 13 3 15	11R/C 8 6	2R/C 3C/S	6 9 16	12C/C 5 5	8G/T 3 -4 5 7	7 1H/H 3 2R/B	95 108	97* 102 98 102 95 103 104 105 96	
9 gén. TB ou EX		607	21	-,03	24	,02	14 11 13 5 8	6H/S 8 5 11	2R/C 12 8	5R/C 3C/S	4 9 9	2C/C 8 7	6G/T 7 -4 0 10	8 5B/L 6 3A/A	94 101	95 105 104 102 99 102 100 105 98	
14/17 gén. TB ou EX		1486	46	-,10	52	,02	13 10 10 7 5	5H/S 10 10 8	8R/C 10 9	7R/C 3C/S	4 8 8	6C/C 7 4	9G/T 6 1 1 10	5 4B/L 3 2A/A	94 104	101 101 102 104 98 100 100 97 100	
9 gén. TB ou EX		1059	78	,33	49	,11	11 8 9 6 5	4H/S 10 11 5	3R/C 7 10	2R/C 2C/S	5 9 7	6C/C 7 4	11G/T 9 3 1 9	3 1B/L 10 0	102 105	104 102 104 103 100 102 97 104 99	
13 gén. TB ou EX		1407	71	,13	46	-,01	10 8 12 6 -1	1H/S 4 1 4	3R/C 9 7	1R/C 5L/L	0 7 7	0 12 10	1C/S 5 0 0 8	2 3H/H 0 3R/B	101 100	106 105 102 102 99 95 93 99 107	
14 gén. TB ou EX		864	80	,40	60	,26	10 9 3 7 6	7H/S 9 6 11	9R/C 10 8	7R/C 8C/S	3 5 4	0 0 1	7G/T -1 1 1 11	4 4B/L 8 2A/A	102 102	102 104 107 105 98 103 99 100 102	
8 gén. TB ou EX		565	14	-,07	13	-,05	9 9 7 0 6	4H/S 13 10 7	11R/C 9 4	9R/C 4C/S	-4 5 10	5C/C 0 3	5G/T 2 -6 -1 3	2 4B/L 5 5A/A	90 97	96 102 95 104 94 103 104 103 106	

• Disponible en semence sexée seulement/Available only in sexed semen N Taureau ajouté à la liste/Newly added sire E Epruvé/Proven S Semence sexée sur commande et selon la disponibilité/Sexed semen upon request and availability *MPG/GPA
 Une entente doit être signée, parlez-en à votre représentant/An agreement must be signed, talk to your representative Genomax

POUR COMMANDER VOTRE SEMENCE, COMMUNIQUEZ AVEC VOTRE REPRÉSENTANT CIAQ.



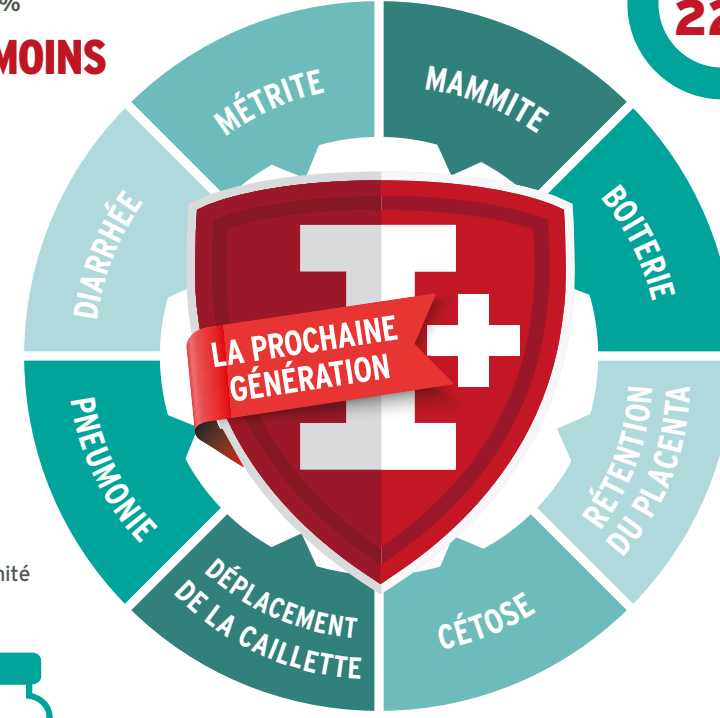
Le choix santé!

Les femelles génomiques haute immunité ont 33% DE MALADIES EN MOINS

L'utilisation de la prochaine génération de taureaux Immunity+® peut conduire à UNE RÉDUCTION DES MALADIES

MEILLEURE RÉPONSE VACCINALE Les vaches à forte immunité répondent mieux aux vaccins commerciaux

LES INDICES IMMUNITÉ ET IMMUNITÉ DES VEaux seront publiés pour tous les taureaux et les femelles testées Elevate® de Semex



HAUTEMENT HÉRÉDITAIRE Héritabilité 22%

OXYDE NITRIQUE la production est incluse dans l'indice Immunité Les vaches avec un taux d'oxyde nitrique insuffisant ont 46% plus de cas de mammite

IMPACT ÉCONOMIQUE +190 \$* +43 \$* par point d'indice Immunité pour les femelles testées par la génomique

450 774-1141 Sans frais/Toll Free : 1 866 737-2427 www.ciaq.com facebook.com/LeCiaq Fier propriétaire de Semex



Fournisseur exclusif Exclusive Supplier

Épreuves décembre December Proofs



Investi dans un avenir durable! Invested in a sustainable future!

Famille Blanchette La Présentation, Québec

